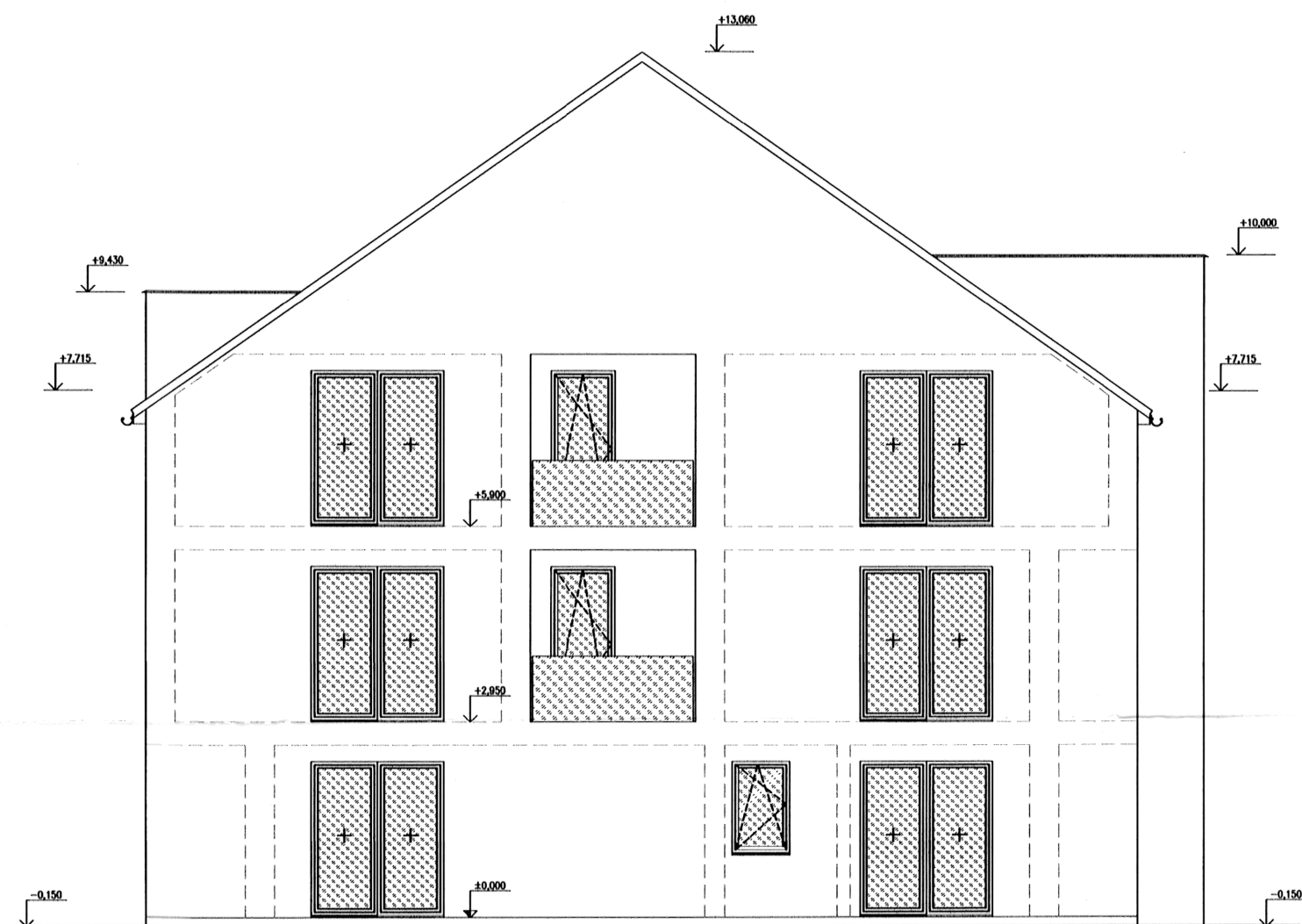
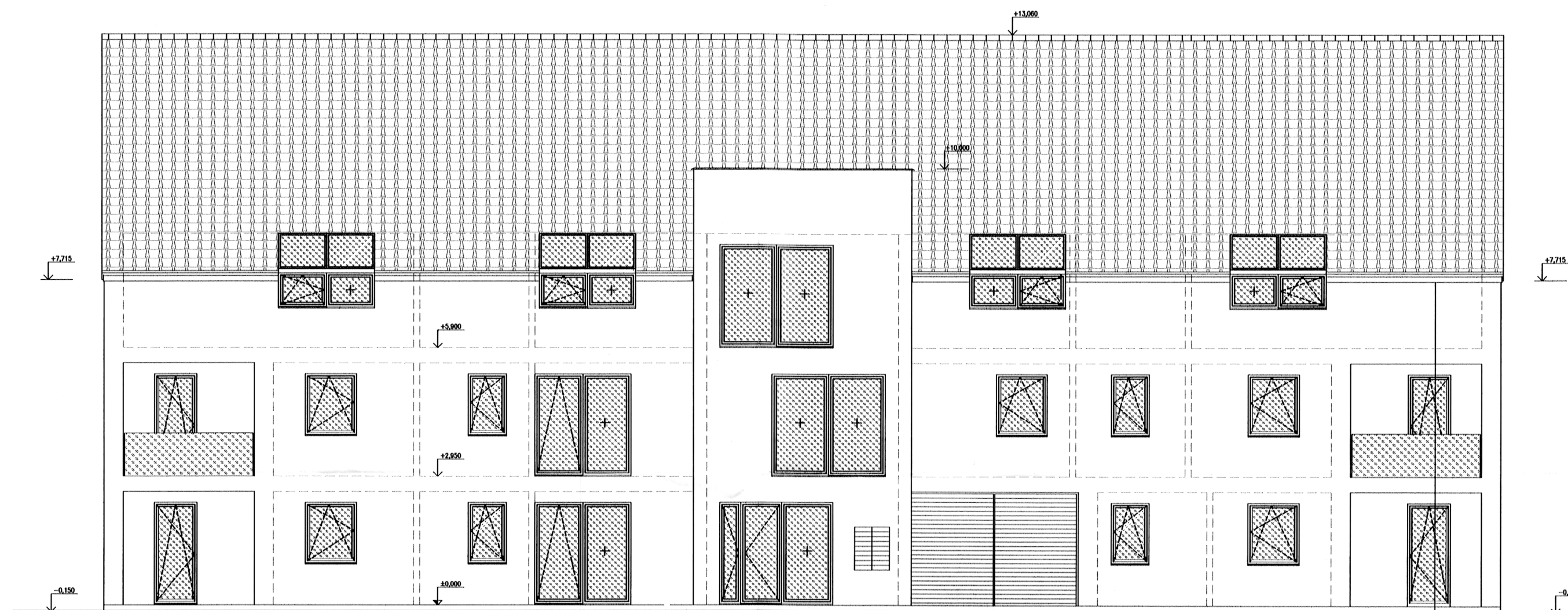


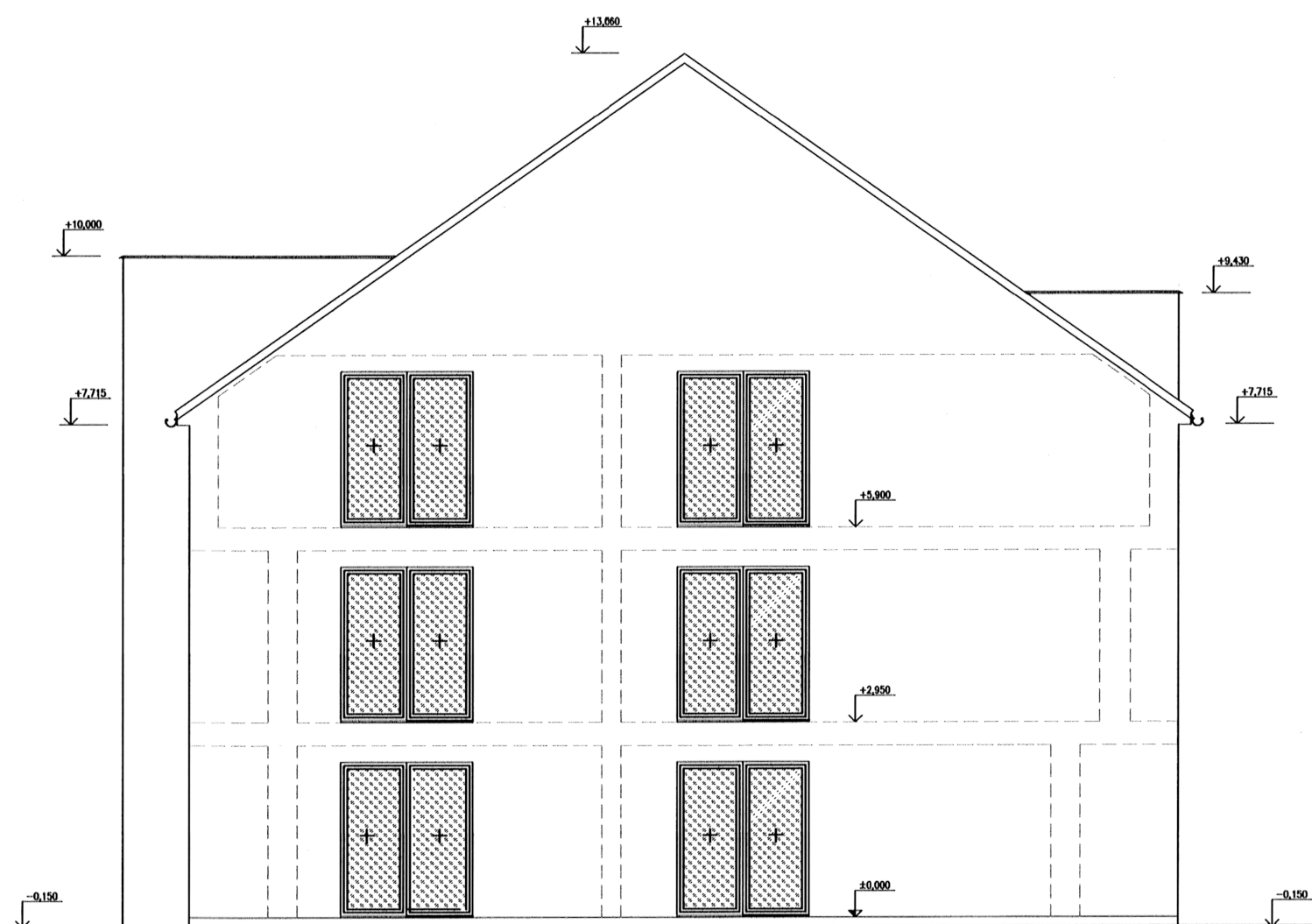
Jiho-Západ



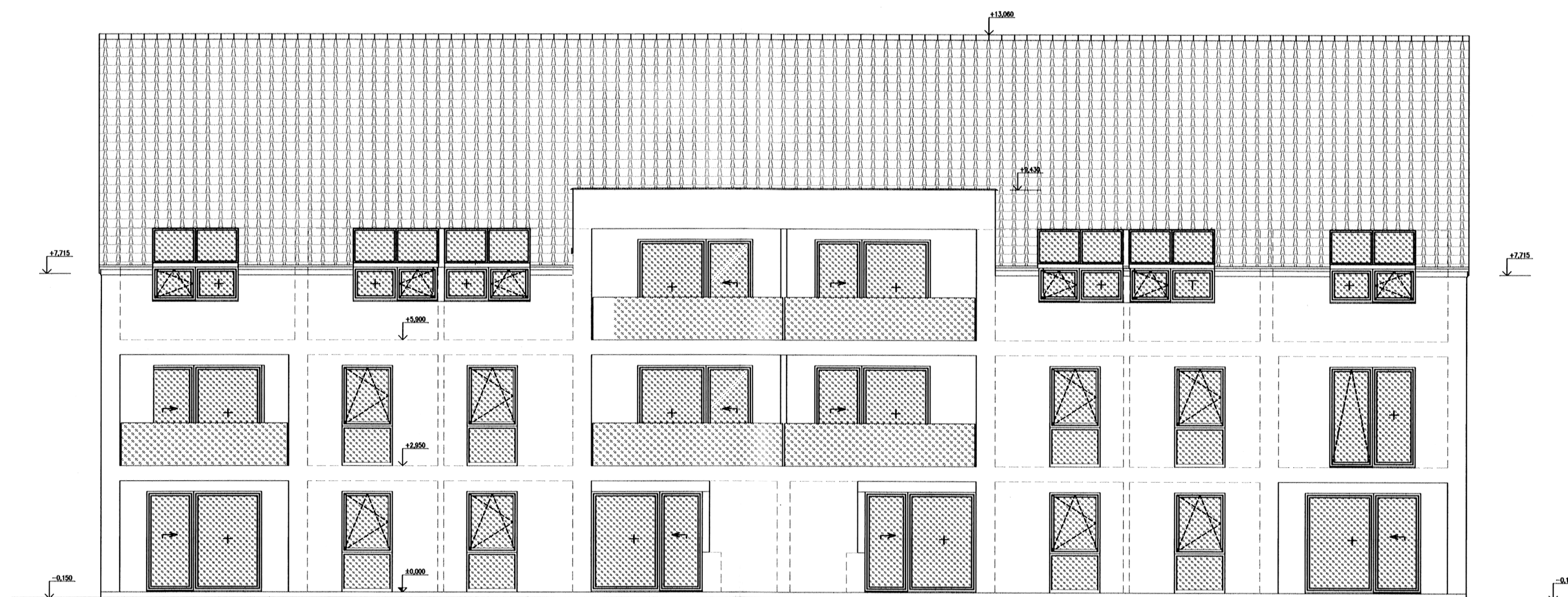
Jiho-Východ



Severo-Východ



Severo-Západ



Bytový dům 1-3 - S01 - zastavěná plocha 485,4m²

3

Jan Šimek
projektant pro pozemní stavby

telefon: +420 774 334 210
e_mail: H.simek@email.cz

Projektová činnost ve výstavbě a poradenství

Autorizační razítko:

Paré:

Projektant: Jan Šimek

Číslo zakázky: 2018008

Vedení projektu: Jan Šimek

Stupeň projektu: DŮR, DSP

Autorizovaná osoba: Ing. Jaroslav Beneš, autorizovaný inženýr pro pozemní stavby

Profese: STAVBA

Investor: BYTY Uhlířské Janovice, s.r.o., Staroújezdská 10, 190 16, Praha – Újezd nad Lesy Datum: červen 2019

Místo stavby: k.ú. Uhlířské Janovice, číslo parcely 1910/1, 1910/3, 2034/36, 2034/42, 2034/43 a 2034/44 Počet formátů: 6xA4

Stavba: Měřítko: 1:100

OBYTNÝ SOUBOR 3 BYTOVÝCH DOMŮ UHLÍŘSKÉ JANOVICE Stavební objekt: S01

Obsah výkresu: Číslo výkresu: 10.

POHLEDY